

相較於傳統機房，雲端機房必須要能夠應對未來龐大的數據處理需求，高密度服務器將會被大量的使用，因此雲端機房對於機櫃的抗震承重及散熱節能要求將會更為嚴苛。Aiworld新型雲端機櫃即是針對雲端機房需求，所設計的新一代產品，在結構及使用方便性上擁有多項技術創新。分拆式包裝設計亦可於現場實現DIY，便於使用者自行安裝，移動與維護，節省運輸與日後維護成本。

- ▶ 符合EIA-310-D 規範要求
- ▶ 機櫃主體與設備安裝柱均採用高強度鋁鎂合金型材AL6063-T5，兼顧高承載和機櫃自重輕盈的需求
- ▶ 與模組化冷熱通道產品搭配使用，效果奇佳，實現機房節能要求
- ▶ 機櫃靜載：1500Kg
- ▶ 達到抗9級地震及GR-63-CORE Zone 4 地震測試要求
- ▶ 通過UL2416認證
- ▶ 提供多種前門造型供客戶選擇，包括：AX系列，AD系列，AZ系列



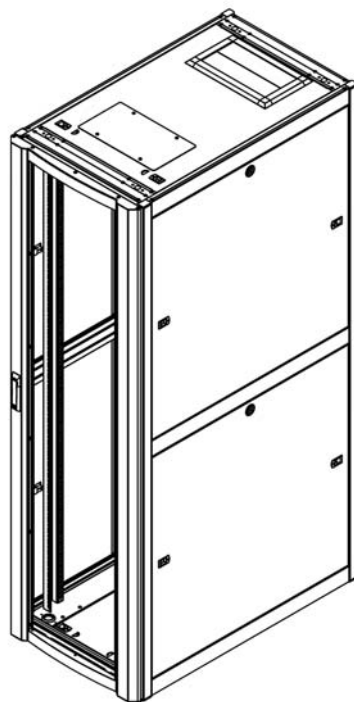
機櫃弧形前門（AX）



機櫃雙開後門（AX、AD、AZ）

## ▶ 高強度模組化結構

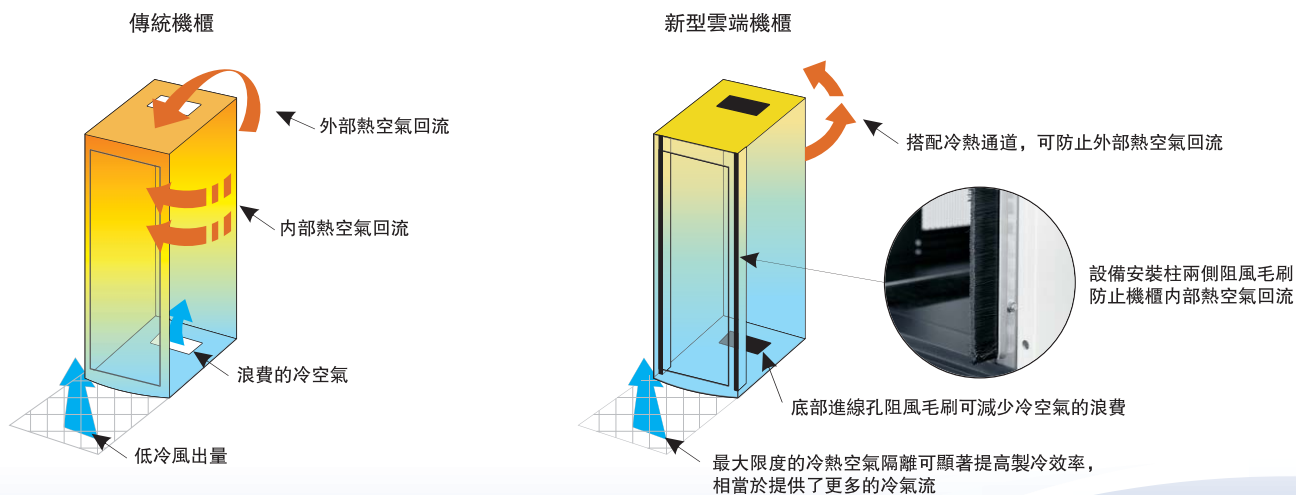
- ▶ 機櫃主體：採用高強度鋁鎂合金型材AL6063-T5，堅固紮實，美觀大方
- ▶ 前門：單開通風網孔門，提供4款造型供客戶選擇，包括：AX外掛式弧形門、AX外掛式平面門、AD內嵌式平面門、AZ內嵌式弧形門
- ▶ 後門：雙開通風網孔門，有效節省機房空間，無需工具即可輕鬆拆裝
- ▶ 頂板：整片式設計，無需工具即可快速拆裝，過線孔附帶阻風毛刷，客戶亦可依需要選配安裝散熱風扇
- ▶ 側板：雙層側板，無需工具即可輕鬆拆裝
- ▶ 底板：整片式設計，無需工具即可快速拆裝，過線孔附帶阻風毛刷
- ▶ 設備安裝柱絲印U數刻度，方便設備快速架設
- ▶ 水平安裝柱絲印刻度，可根據設備深度任意調整設備安裝柱位置
- ▶ 客戶如有需要，可在機櫃頂部加裝吊環（選配件）
- ▶ 多台機櫃間可輕鬆實現無縫併聯
- ▶ 模組化設計，可實現DIY，節約運輸與維護成本



## ▶ 高效的散熱

目前，熱量管理是機房管理中最嚴峻和急需解決的問題，兼顧高效與綠色環保的散熱解決方案是所有IT管理人員共同的需要。與傳統機櫃相比，Aiworld新型雲端機櫃具備更高的通風率、更順暢的冷熱氣流循環路徑，可有效避免冷熱氣流混合，從而提高空調製冷效率。

- ▶ 機櫃前後門均採用高密度網孔設計，通透率達70%
- ▶ 機櫃進出線孔，均可加配阻風毛刷，有效隔離冷熱空氣
- ▶ 服務器機櫃內設備安裝柱兩側裝配阻風毛刷，防止機櫃內部冷熱空氣混流
- ▶ 高架地板過線孔，可裝配阻風毛刷，以減少冷空氣浪費



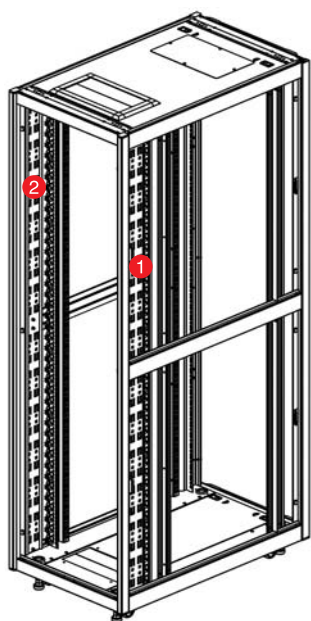
## ▶ 完善的線纜管理

### ▶ 600mm寬服務器機櫃的線纜管理

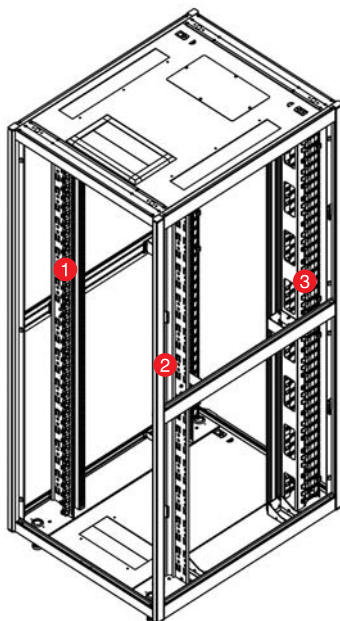
- 1 雲端機櫃內部後方兩支設備安裝柱上均安裝有塑膠理線器，每個理線孔均對應U數，可方便管理設備後方線纜。客戶亦可選配水平綁線條，與塑膠理線器搭配使用，實現最佳的線纜管理
- 2 垂直多功能安裝板：可用於安裝PDU，亦可用來管理設備線纜

### ▶ 800mm寬網路機櫃的線纜管理

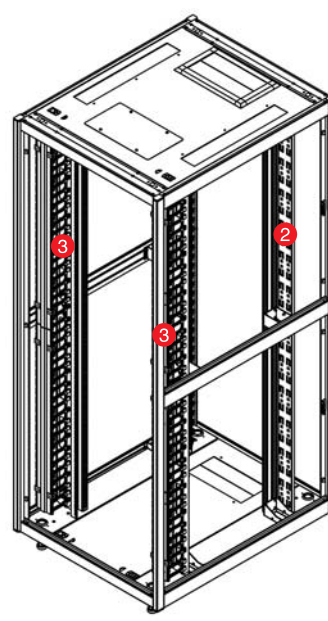
- 1 塑膠理線器：雲端機櫃內部後方兩支設備安裝柱上均安裝有塑膠理線器，每個理線孔均對應U數，可方便管理設備後方線纜。客戶亦可選配水平綁線條，與塑膠理線器搭配使用，實現最佳的線纜管理
- 2 垂直多功能安裝板：可用於安裝PDU，亦可用來管理設備線纜
- 3 垂直理線槽（選配件）：塑膠手指型垂直理線槽，可安裝於機櫃內兩側，客戶可根據線纜數量選擇不同深度的垂直理線槽



600mm寬服務器機櫃後面



800mm寬網路機櫃後面



800mm寬網路機櫃前面



塑膠理線器



垂直多功能安裝板



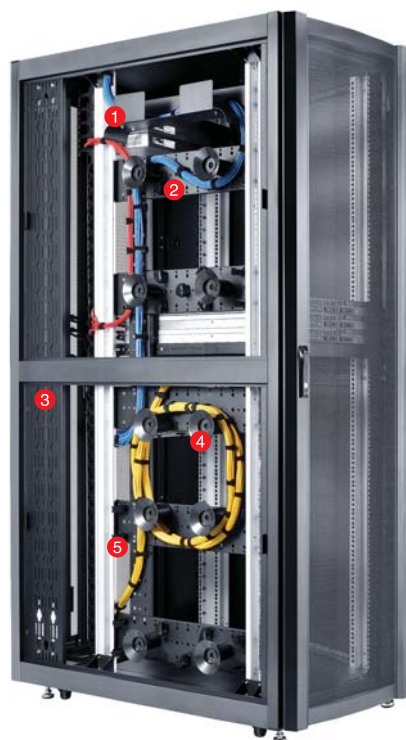
垂直理線槽

## ▶ 完善的線纜管理

### ▶ 700mm寬綜合型機櫃的線纜管理

因應雲端機櫃內大量的線纜管理需求，Aiworld創新推出了700mm寬綜合型機櫃，以徹底解決傳統600mm寬服務器機櫃的線纜管理問題。這款綜合型機櫃充分利用設備安裝柱左右兩側的空間，搭配豐富的線纜管理配件，用戶可以根據實際需求，將各式線纜分開佈設與妥善管理。在設備安裝前，將線纜提前架設到位，設備安裝後只需將對應線纜輕鬆接入即可。大大降低了日後的維護管理成本。

- ❶ 落線板（選配件）：提供線纜進入機櫃後從前到後的最佳佈放路徑
- ❷ 理線板：安裝於前後設備安裝柱間，提供多種線纜佈放路徑
- ❸ 垂直多功能安裝板：可用於安裝PDU，亦可用來管理線纜
- ❹ 繞線柱（選配件）：提供線纜盤繞路徑
- ❺ 束線扣組（選配件）：協助固定線纜，無需工具即可輕鬆拆裝
- ❻ 塑膠理線器：機櫃內部後方兩支設備安裝柱上均安裝有塑膠理線器，每個理線孔均對應U數，可方便管理設備後方線纜。客戶亦可選配水平綁線條，與塑膠理線器搭配使用，實現最佳的線纜管理
- ❼ 水平綁線條（選配件）：搭配塑膠理線器使用，無須工具即可方便拆裝
- ❽ 手指型理線器（選配件）：安裝於機櫃內設備安裝柱上，理線器相鄰手指間距為1U，如機櫃內線纜數量較多，塑膠理線器無法滿足需求時，客戶可選用手指型理線器，以便更有效管理設備線纜



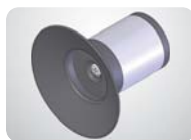
落線板



橫向理線板



豎向理線板



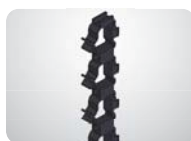
繞線柱



束線扣組



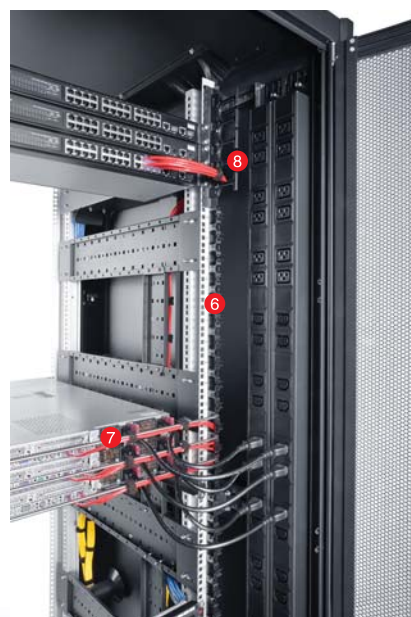
手指型理線器



塑膠理線器



水平綁線條



### 採購型號索引

型號		規格				
		W ( mm )	D ( mm )	H ( mm )		
				H0	H1	H2
A X 弧 形 門 系 列	AX-42100S-852X	600	1043	1870	1990	2060
	AX-42110S-852X	600	1143	1870	1990	2060
	AX-42120S-852X	600	1243	1870	1990	2060
	AX-42100W-852X	800	1043	1870	1990	2060
	AX-42110W-852X	800	1143	1870	1990	2060
	AX-42120W-852X	800	1243	1870	1990	2060
	AX-42110V-852X	700	1143	1870	1990	2060
AX-42120V-852X	700	1243	1870	1990	2060	
A X 平 面 門 系 列	AX-42100S-752X	600	1043	1870	1990	2060
	AX-42110S-752X	600	1143	1870	1990	2060
	AX-42120S-752X	600	1243	1870	1990	2060
	AX-42100W-752X	800	1043	1870	1990	2060
	AX-42110W-752X	800	1143	1870	1990	2060
	AX-42120W-752X	800	1243	1870	1990	2060

X: 顏色碼; 1=黑色; 2=白色  
請查閱本手冊後附的產品技術參數圖, 以詳細了解產品的相關尺寸



AX 弧形門



AX 平面門

## 採購型號索引

型號		規格				
		W ( mm )	D ( mm )	H ( mm )		
				H0	H1	H2
A D 系 列	AD-42100S-352X	600	1000	1870	1990	2060
	AD-42110S-352X	600	1100	1870	1990	2060
	AD-42120S-352X	600	1200	1870	1990	2060
	AD-42100W-352X	800	1000	1870	1990	2060
	AD-42110W-352X	800	1100	1870	1990	2060
	AD-42120W-352X	800	1200	1870	1990	2060
A Z 系 列	AZ-42100S-152X	600	1010	1870	1990	2060
	AZ-42110S-152X	600	1110	1870	1990	2060
	AZ-42120S-152X	600	1210	1870	1990	2060
	AZ-42100W-152X	800	1010	1870	1990	2060
	AZ-42110W-152X	800	1110	1870	1990	2060
	AZ-42120W-152X	800	1210	1870	1990	2060

X: 顏色碼; 1=黑色; 2=白色  
請查閱本手冊後附的產品技術參數圖, 以詳細了解產品的相關尺寸



AD 平面門



AZ 弧形門

## ▶ 其它

- ▶ 可依據客戶需要, 提供可靠安全的PDU
- ▶ 客戶可依需要選配接地銅排
- ▶ 其他各式機櫃配件參見“配件”頁