

▶ 垂直理線槽

- ▶ 專業塑膠手指設計，能妥善保護線纜，相鄰兩個手指間高度為1RMU
- ▶ 線槽蓋可快速拆裝及左右開合
- ▶ 安裝於800mm寬機櫃兩側，管理線櫃內部線纜
- ▶ 阻燃性能達到UL94V-0等級要求

型號	規格		
	W (mm)	D (mm)	U數 (RMU)
CM-V2011S-X	100	78	20
CM-V3611S-X	100	78	36
CM-V4211S-X	100	78	42
CM-V2021S-X	100	120	20
CM-V3621S-X	100	120	36
CM-V4221S-X	100	120	42
CM-V2031S-X	100	170	20
CM-V3631S-X	100	170	36
CM-V4231S-X	100	170	42

X: 顏色碼; 1=黑色 2=白色



▶ 水平理線槽

- ▶ 專業塑膠手指設計，妥善保護線纜。線槽蓋可上下開合及快速拆卸
- ▶ 阻燃性能達到UL94V-0等級要求

型號	規格		
	W (mm)	D (mm)	U數 (RMU)
CM-H0111S-X	483	70	1
CM-H0211S-X	483	70	2
CM-H0121S-X	483	110	1
CM-H0221S-X	483	110	2

X: 顏色碼; 1=黑色 2=白色

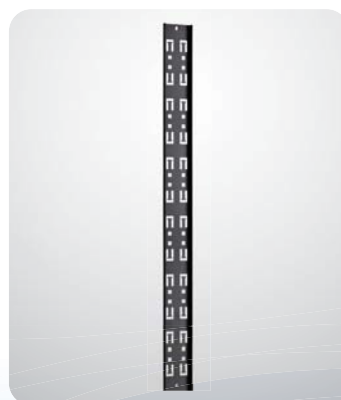


▶ 垂直多功能安裝板

- ▶ 可搭配束線紮帶，管理少量線纜
- ▶ 可固定安裝PDU

型號	規格	
	W (mm)	U數 (RMU)
PG-32-95207-X	75	20
PG-32-95367-X	75	36
PG-32-95427-X	75	42
PG-32-96207-X	150	20
PG-32-96367-X	150	36
PG-32-96427-X	150	42

X: 顏色碼; 1=黑色 2=白色



▶ 跳線環面板

- ▶ 用於管理水平走向的線纜，使系統美觀，維護方便

型號	規格	
	W (mm)	U數 (RMU)
PG-13-01197-X	483	1
X: 顏色碼; 1=黑色 2=白色		



▶ 設備承板

- ▶ 設備承板，可根據設備安裝柱深度調整安裝位置，承載強度可達100kg

型號	規格	
	D (mm)	U數 (RMU)
PG-50-40019-X	400	1
PG-50-50019-X	500	1
PG-50-65019-X	650	1
PG-50-70019-X	700	1
X: 顏色碼; 1=黑色 2=白色		



▶ 抽拉式鍵盤台

- ▶ 用於放置鍵盤，滑鼠或其他便攜式儲存裝置，最長拉出距離為400mm

型號	規格	
	D (mm)	U數 (RMU)
PG-70-40019-X	400	1
X: 顏色碼; 1=黑色 2=白色		



▶ 抽屜

- ▶ 帶鎖，用於存放資料、工具等

型號	規格	
	D (mm)	U數 (RMU)
PG-80-03450-X	450	3
PG-80-04450-X	450	4
X: 顏色碼; 1=黑色 2=白色		



▶ 塑膠阻風面板

- ▶ 填充機櫃內未安裝設備的U數空間
- ▶ 防止機櫃內的熱空氣回流，無需工具和螺絲，即可輕鬆拆裝
- ▶ 阻燃性能達到UL94V-0等級要求

型號	規格	
	W (mm)	U數 (RMU)
PG-14-01190-1	483	1
PG-14-02190-1	483	2
PG-14-03190-1	483	3
X: 顏色碼; 1=黑色		



▶ 阻風毛刷（一體式）

- ▶ 安裝於機櫃或者高架地板出線孔上
- ▶ 可防止冷空氣浪費及冷熱空氣混流
- ▶ 可依據客戶需求訂製

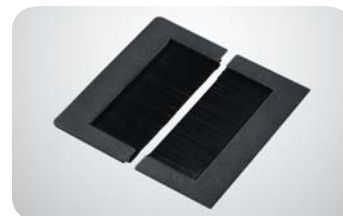
型號	地板開口尺寸	
	L (mm)	W (mm)
GR-01-1020S-1	100	200
GR-01-1030S-1	100	300



▶ 阻風毛刷（分體式）

- ▶ 安裝於高架地板出線孔上，可防止冷空氣浪費及冷熱空氣混流
- ▶ 特別適用於已經將線纜佈放完畢，但需要加裝毛刷的情況
- ▶ 可依據客戶需求訂製

型號	地板開口尺寸	
	L (mm)	W (mm)
GR-02-1020S-1	100	200
GR-02-1030S-1	100	300



▶ 橫向理線板

- ▶ 可安裝在機櫃兩側，前後設備安裝柱之間
- ▶ 提供機櫃縱向線纜佈放管理路徑
- ▶ 搭配束線扣組，可輕鬆整理設備線纜

型號	規格	
	H (mm)	L (mm)
CM-H05-X	133	700
CM-H06-X	133	800

X: 顏色碼; 1=黑色 2=白色



▶ 豎向理線板

- ▶ 安裝在兩片橫向理線板之間
- ▶ 提供豎向線纜佈放管理路徑
- ▶ 搭配束線扣組，可輕鬆整理設備線纜

型號	規格	
	H (mm)	W (mm)
CM-V03-X	240	88

X: 顏色碼; 1=黑色 2=白色



▶ 束線扣組

- ▶ 可安裝在橫向或豎向理線板上以捆紮線纜，無需工具即可輕鬆拆裝
- ▶ 適用於9.5mm*9.5mm方孔

型號	描述
CM-01-1	每袋10個裝，黑色



▶ 藍色束線帶

- ▶ 方便捆紮線纜

型號	描述
CM-02-3	每袋10條裝，藍色



▶ 繞線柱

- ▶ 提供線纜盤繞路徑

型號	描述
CM-R005-1	直徑50mm，黑色



▶ 手指型理線器

- ▶ 可安裝於設備安裝柱上，相鄰兩個手指間距為1U
- ▶ 阻燃性能達到UL94V-0等級要求

型號	規格	
	D (mm)	U數 (RMU)
CM-V061-X	78	6
CM-V062-X	120	6
CM-V063-X	170	6

X: 顏色碼; 1=黑色 2=白色



▶ 水平綁線條

- ▶ 可搭配雲端機櫃中的塑膠理線器使用，固定水平走向的設備線纜
- ▶ 無需工具即可輕鬆拆裝

型號	描述
CM-H01S-7	不鏽鋼水平綁線板



▶ 抽拉式日光燈

- ▶ 安裝於機櫃內頂部，有效節約機房內照明用電
- ▶ 抽拉式導軌設計，可向機櫃前門或後門方向拉出

型號	描述
SL-00-2X	高度1U，可拉出距離為200mm
X: 顏色碼; 1=黑色 2=白色	



▶ T型防震支架

- ▶ 安裝於機櫃底部，可與機房地面接合固定，防止機櫃因地震而發生傾倒

型號	描述
PS-00-2X	每組防震支架含機櫃正面支架和機櫃背面支架
X: 顏色碼; 1=黑色 2=白色	



▶ 落線板

- ▶ 可安裝於700mm或800mm寬機櫃內
- ▶ 協助佈設、分流各類線纜

型號	規格	
	L (mm)	U數 (RMU)
CM-D110S-X	700	2
CM-D120S-X	800	2
X: 顏色碼; 1=黑色 2=白色		



▶ 頂部理線架

- ▶ 安裝於機櫃頂部，可充當橋架，具備佈線、整線及落線等多種功能

型號	描述
WT-00-2X	具備佈線、整線及落線等多種功能
X: 顏色碼; 1=黑色 2=白色	



▶ PDU

- ▶ 可依據客戶需求，量身訂做
- ▶ 外殼顏色：黑色

