

▶ 雙邊型垂直理線槽（標準型）

- ▶ 專業塑膠手指設計，能妥善保護線纜不受傷害，相鄰兩個手指間高度為1RMU
- ▶ 線槽蓋可快速拆裝及左右開合
- ▶ 適用於各類開放式機架
- ▶ 阻燃性能達到UL94V-0要求

型號	規格		
	W (mm)	D (mm)	U數 (RMU)
CM-V4251S-X	100	349	42
CM-V4252S-X	150	349	42
CM-V4253S-X	200	349	42
CM-V4254S-X	250	349	42
CM-V4551S-X	100	349	45
CM-V4552S-X	150	349	45
CM-V4553S-X	200	349	45
CM-V4554S-X	250	349	45
CM-V4551D-X	100	425	45
CM-V4552D-X	150	425	45
CM-V4553D-X	200	425	45
CM-V4554D-X	250	425	45

X: 顏色碼; 1=黑色
請查閱本手冊後附的產品技術參數圖，以詳細了解產品的相關尺寸



▶ 雙邊型垂直理線槽（加深型）

- ▶ 專業塑膠手指設計，能妥善保護線纜不受傷害，相鄰兩個手指間高度為1RMU
- ▶ 線槽蓋可快速拆裝及左右開合，線槽蓋附帶鎖
- ▶ 適用於各類開放式機架
- ▶ 阻燃性能達到UL94V-0要求

型號	規格		
	W (mm)	D (mm)	U數 (RMU)
CM-V4272S-X	150	448	42
CM-V4273S-X	200	448	42
CM-V4274S-X	250	448	42
CM-V4572S-X	150	448	45
CM-V4573S-X	200	448	45
CM-V4574S-X	250	448	45
CM-V4572D-X	150	524	45
CM-V4573D-X	200	524	45
CM-V4574D-X	250	524	45

X: 顏色碼; 1=黑色
請查閱本手冊後附的產品技術參數圖，以詳細了解產品的相關尺寸



▶ 單邊型垂直理線槽（標準型）

- ▶ 專業塑膠手指設計，能妥善保護線纜不受傷害，相鄰兩個手指間高度為1RMU
- ▶ 線槽蓋可快速拆裝及左右開合
- ▶ 適用於四立柱機架
- ▶ 阻燃性能達到UL94V-0要求

型號	規格		
	W (mm)	D (mm)	U數 (RMU)
CM-V4251Q-X	100	213	42
CM-V4252Q-X	150	213	42
CM-V4253Q-X	200	213	42
CM-V4254Q-X	250	213	42
CM-V4551Q-X	100	213	45
CM-V4552Q-X	150	213	45
CM-V4553Q-X	200	213	45
CM-V4554Q-X	250	213	45

X: 顏色碼; 1=黑色
請查閱本手冊後附的產品技術參數圖，以詳細了解產品的相關尺寸



▶ 單邊型垂直理線槽（加深型）

- ▶ 專業塑膠手指設計，能妥善保護線纜不受傷害，相鄰兩個手指間高度為1RMU
- ▶ 線槽蓋可快速拆裝及左右開合，線槽蓋附帶鎖
- ▶ 適用於四立柱機架
- ▶ 阻燃性能達到UL94V-0要求

型號	規格		
	W (mm)	D (mm)	U數 (RMU)
CM-V4272Q-X	150	262	42
CM-V4273Q-X	200	262	42
CM-V4274Q-X	250	262	42
CM-V4572Q-X	150	262	45
CM-V4573Q-X	200	262	45
CM-V4574Q-X	250	262	45

X: 顏色碼; 1=黑色
請查閱本手冊後附的產品技術參數圖，以詳細了解產品的相關尺寸



▶ 水平理線槽

- ▶ 專業塑膠手指設計，妥善保護線纜，線槽蓋可上下開合及快速拆卸
- ▶ 阻燃性能達到UL94V-0要求

型號	規格		
	W (mm)	D (mm)	U數 (RMU)
CM-H0121S-X	483	110	1
CM-H0221S-X	483	110	2

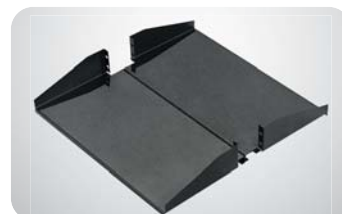
X: 顏色碼; 1=黑色



▶ 雙邊型機架托板

型號	規格	
	D (mm)	U數 (RMU)
PG-61-50019-X	500	2
PG-60-50019-X	500	4

X: 顏色碼; 1=黑色



▶ 單邊型機架托板

型號	規格	
	D (mm)	U數 (RMU)
PG-71-25019-X	250	2
PG-70-25019-X	250	4

X: 顏色碼; 1=黑色



▶ 四立柱機架承板

- ▶ 載重型設備承板，承載強度可達100kg

型號	規格	
	D (mm)	U數 (RMU)
PG-50-70019-X	700	1

X: 顏色碼; 1=黑色

